

## ViCADo 2008

### Portrait Architekturbüro Josef Gruner



*Im Tal der kleinen Roth, ca. 40 km südlich von Nürnberg liegt das malerische Städtchen Heideck. Dort, wo andere gerne ihren Urlaub verbringen, besuchen wir für diese Ausgabe unserer mb-news das Architekturbüro Gruner.*

*Josef Gruner, selbständiger Architekt in einem Ein-Mann-Büro, langjähriger Anwender der mb-Software, lebt und arbeitet seit seiner Geburt hier.*

*Damals, 1987 im Studium, in der ersten Vorlesung, begrüßt mit den Worten: „Sie studieren auf arbeitslos!“, hat Gruner mutig schon während seines Studiums ein Planungsbüro eröffnet mit dem Gedanken: „Wenn nicht jetzt – wann dann!“*

*Da er sich schon immer für Computer interessiert hat, war für Gruner von vorne herein klar, dass Architektur und Zeichnen am Computer zusammen gehören.*

Gezeichnet wurde zunächst in 2-D, verschiedene Programme hat er verwendet, Stärken und Schwächen gesehen, getestet, bewertet.

Warum Josef Gruner sich letztendlich für die dauerhafte Anwendung von ViCADo entschieden hat? Nun, Herr Gruner hat die Entwicklung des Programms von Anfang an mit verfolgt, das Konzept hat ihm spontan gefallen.

*„Es ist logisch aufgebaut und ich kann das Potential des Programms voll ausschöpfen. Mit wenigen Befehlen kann ich ein sehr gutes Ergebnis erzielen im 3-D Bereich. Außerdem habe ich mir das Programm selbst beigebracht.“*

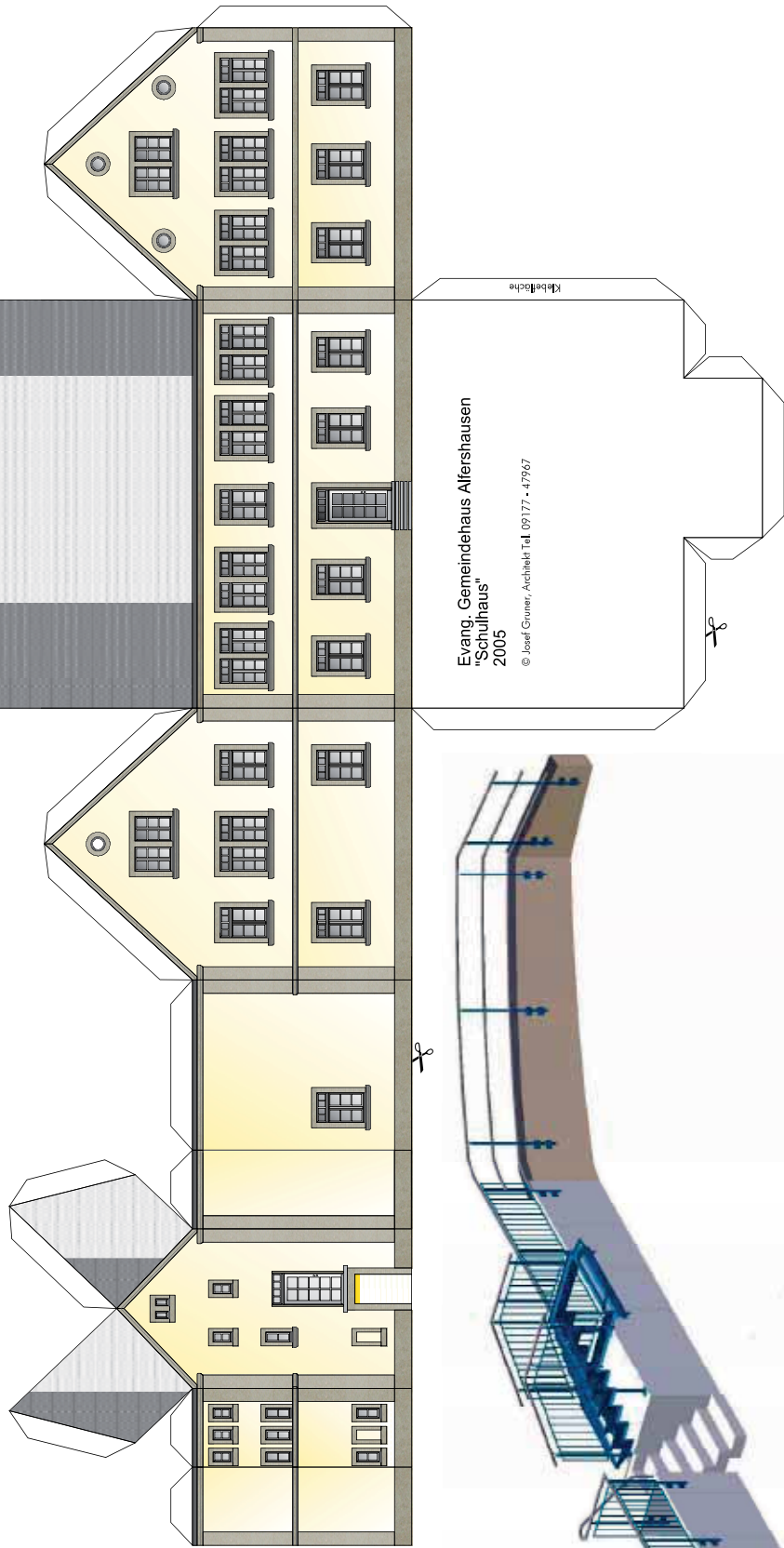




Ostseite 2005



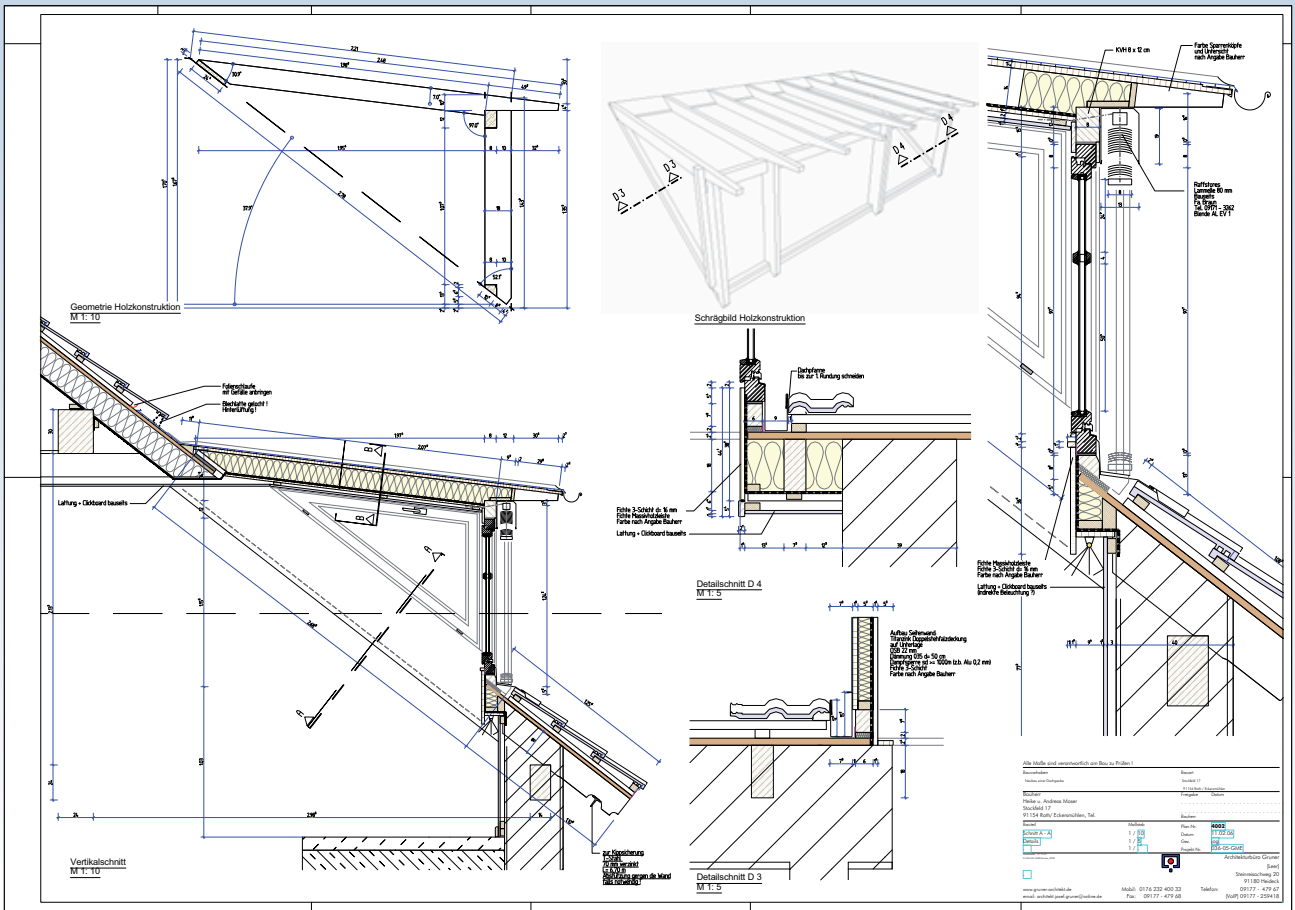
Ostseite 2008



Treppenanlage in 3 D  
Architekturbüro Gruner  
Steinreisachweg 20  
91180 Heideck, 09177 - 47967

Papierbastelbogen  
Maßstab M 1 : 150

# Papierbastelbogen



Hat er anfangs noch verschiedene Programme parallel verwendet, so konnte er sich schon bald für die alleinige Verwendung von VICADo begeistern, braucht heute nichts anderes mehr.

Diese Begeisterung spürt man Herrn Gruner ab, wenn er über die ganz praktischen Dinge spricht: der Kontakt zu den Bauherren hat sich verändert, ist viel einfacher und unkomplizierter geworden:





*„Für den Bauherren ist es das Schönste, wenn ich schon nach kurzer Zeit ein 3-D Modell vorführen kann. Oft höre ich Sätze wie: Kompliment: das ist genauso, wie wir uns unser Haus vorgestellt haben!“*

Früher haben sich die Bauherren oft an Kleinigkeiten in einem Plan festgebissen, man musste über - in dem Moment noch - unwichtige Dinge diskutieren, weil sich viele Menschen anhand eines Plans eben nicht so konkret vorstellen können, wie die Realität dann aussieht.

Alle Maße sind normgerecht an Baugliedern!

Bezeichnet	Beschreibung	Maßstab	Blatt
1	Naturgebäude Braun Haidels	1/100	01
2	Baum Pflanzplan	1/100	02
3	911-BH-Grundriss	1/100	03
4	911-BH-Grundriss, Teil 01/17 - 47693	1/100	04
5	Grundriss KG / OG	1/100	05
6	Schnitte	1/100	06
7	Schnitte	1/100	07

www.groener.de **Architekturbüro Groener** Stettiner Straße 20, 19100 Rostock, 0381 479 47

Architekt: Josef Gruner **Architekturbüro Groener** Stettiner Straße 20, 19100 Rostock, 0381 479 47

www.groener.de **Architekturbüro Groener** Stettiner Straße 20, 19100 Rostock, 0381 479 47

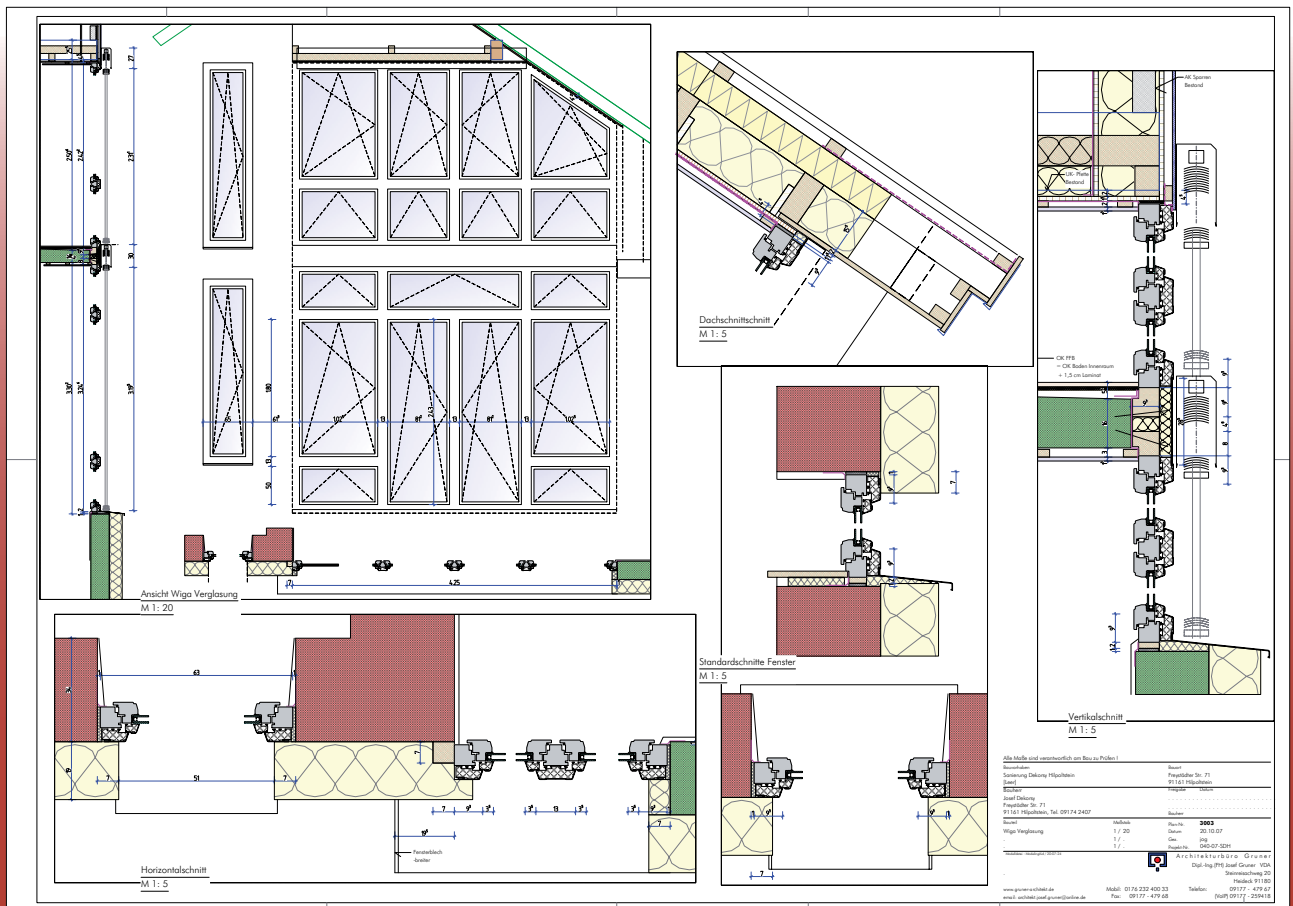
Foto



Mit einem 3-D Modell von ViCADO, das man drehen kann, in dem man Treppen, Fenster, Türen, Dächer in der richtigen Position darstellen und gestalten kann, hat der Bauherr ganz schnell das Gefühl: Ja, das ist mein Haus!

Doch nicht nur der Bauherr profitiert von einem komfortablen Architekturprogramm und geringer Diskrepanz zwischen Plan und Realität. Nein, Josef Gruner betont, auch er als Architekt wisse diese gute Darstellung am Bildschirm zu schätzen.

Fensterdetail



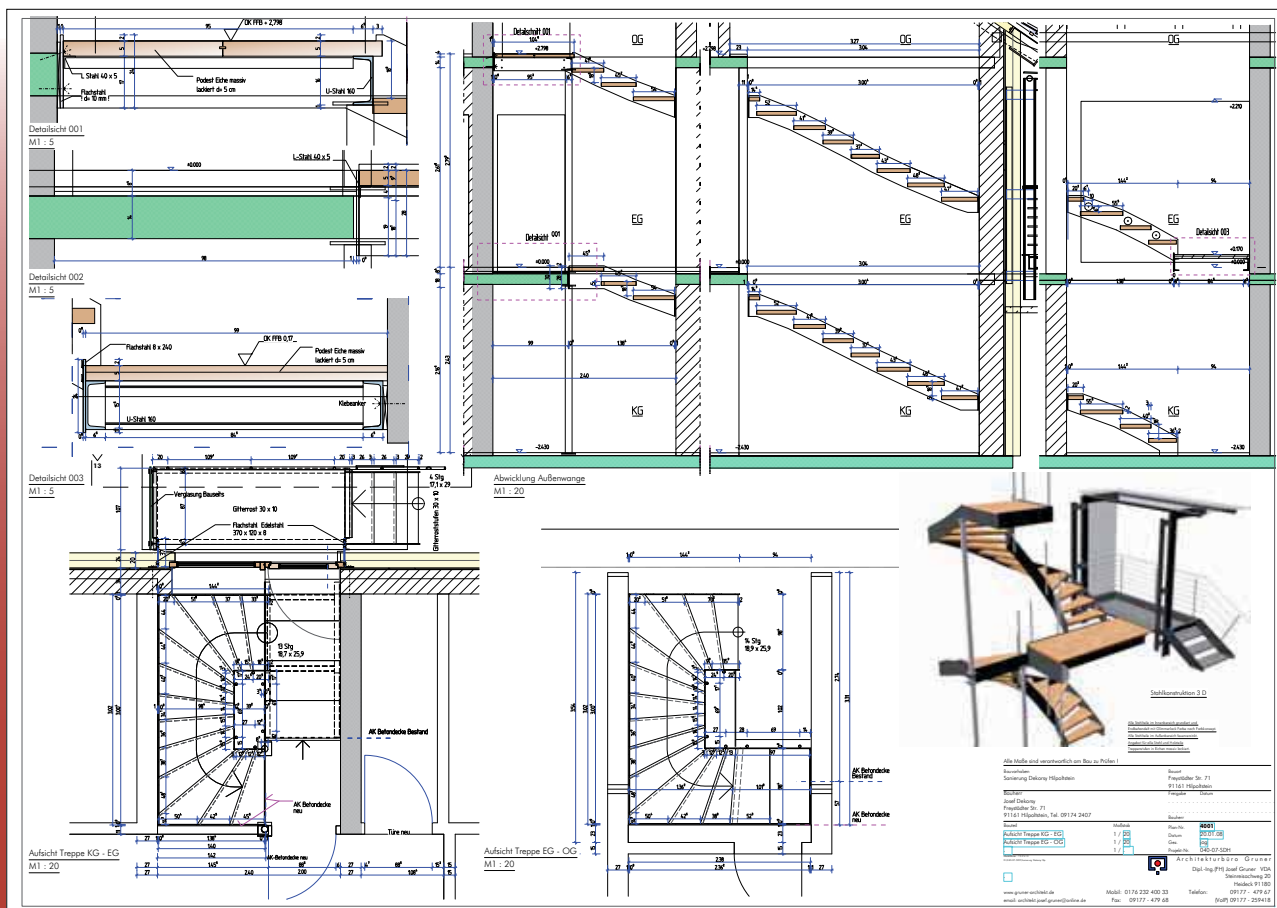
Visu



Visu

„Früher kam es auf der Baustelle oft zu Problemen, weil man erst dort gesehen hat - oh, da muss doch noch eine Kleinigkeit geändert werden, ein Loch muss noch irgendwie zugemacht werden, die Treppe ist etwas anders als auf dem Plan. Mit ViCADO erkennt man solche Probleme schon sehr früh, kann eine Lösung finden und das Problem damit ablegen. Man sieht sofort wo's zwickt!“

10 Schnitte einer Treppe zu zeichnen ist sehr arbeitsaufwändig und kompliziert, hier ist die 3-D Planung wirklich jeder anderen Planung überlegen, das spart viel Zeit, so Gruner.



Treppendetail



Auf die Frage, was Josef Gruner denn nun so richtig fasziniert an der Anwendung von ViCADo antwortet er schnell und voller Begeisterung:

*„Das Hauptding ist das simple Zeichnen. Ich brauche nicht zig Befehle für die grundlegenden Dinge, sondern mit wenigen – lassen wir es 6 oder 7 sein – schaffe ich fast alles. Das hört sich vielleicht banal an, ist aber für mich wirklich genial!“*

Er hat das Gefühl, da hat sich jemand richtig lange Zeit genommen, sich viele Gedanken gemacht und dann ein Programm entwickelt, mit genau den Dingen, die er als Architekt in der täglichen Anwendung benötigt. Mit ViCADo kommt man an fast jeden Punkt, braucht nur selten Hilfskonstruktionen, das ist gut durchdacht.

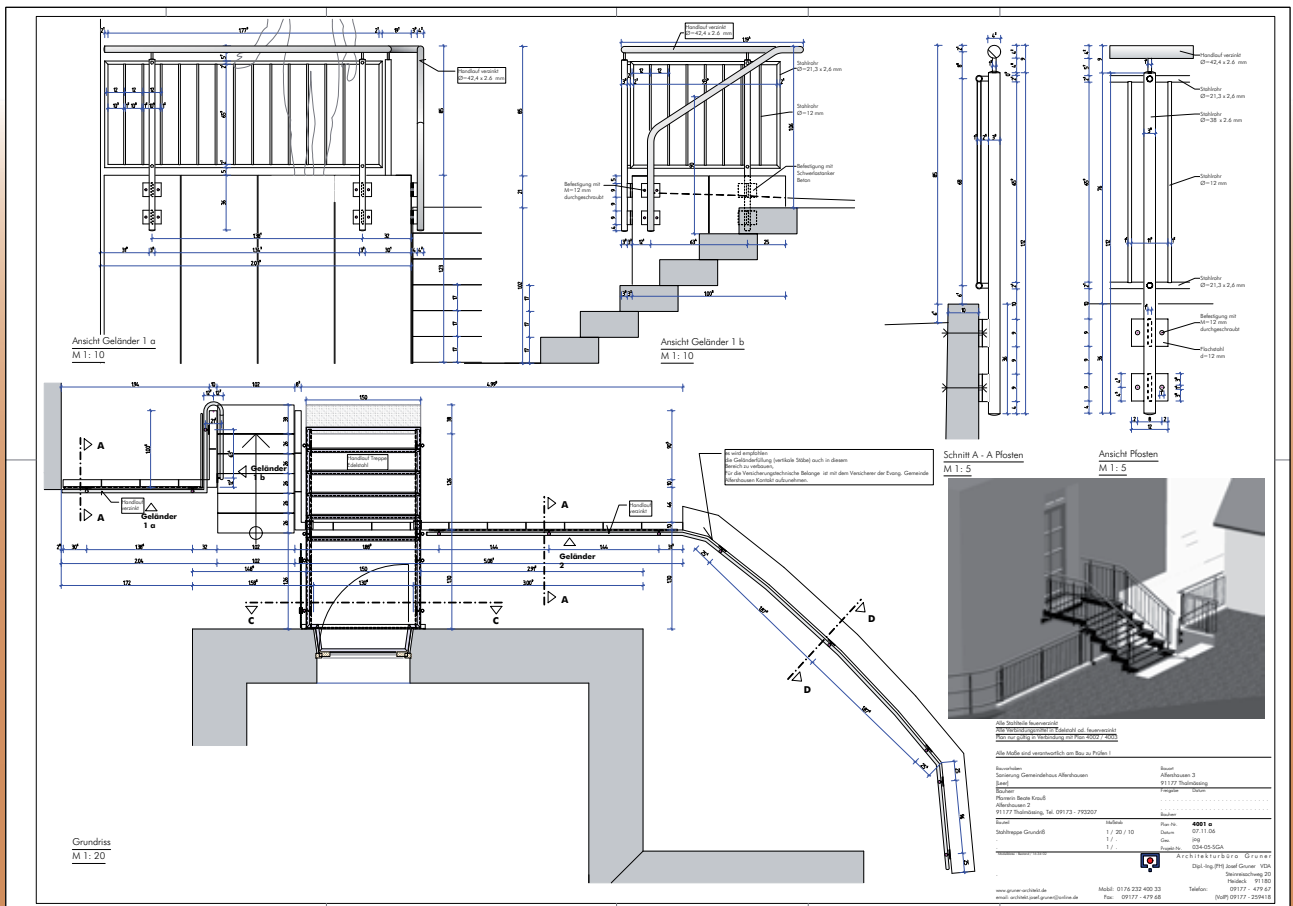
*„Es gibt Dinge im täglichen Geschäft, die zeichnet man 1000x, hat hier mit wenigen Klicks schnellen und guten Erfolg, muss keine komplizierten ‚Klimmzüge‘ machen – sowas nenne ich pfiffig.“*

Was hält Herr Gruner von den aktuellen Neuerungen im Programm?

In seinem Bereich der Anwendung, meist Einfamilienhäuser oder auch Sanierungen von Altbauten, gefällt ihm vor allem, dass man komplizierte Dächer problemlos konstruieren kann.

Die Möglichkeiten der Verschneidung von Dächern sind so vielfältig, dass es bei der Gestaltung kaum noch Grenzen gibt.

Sanierung

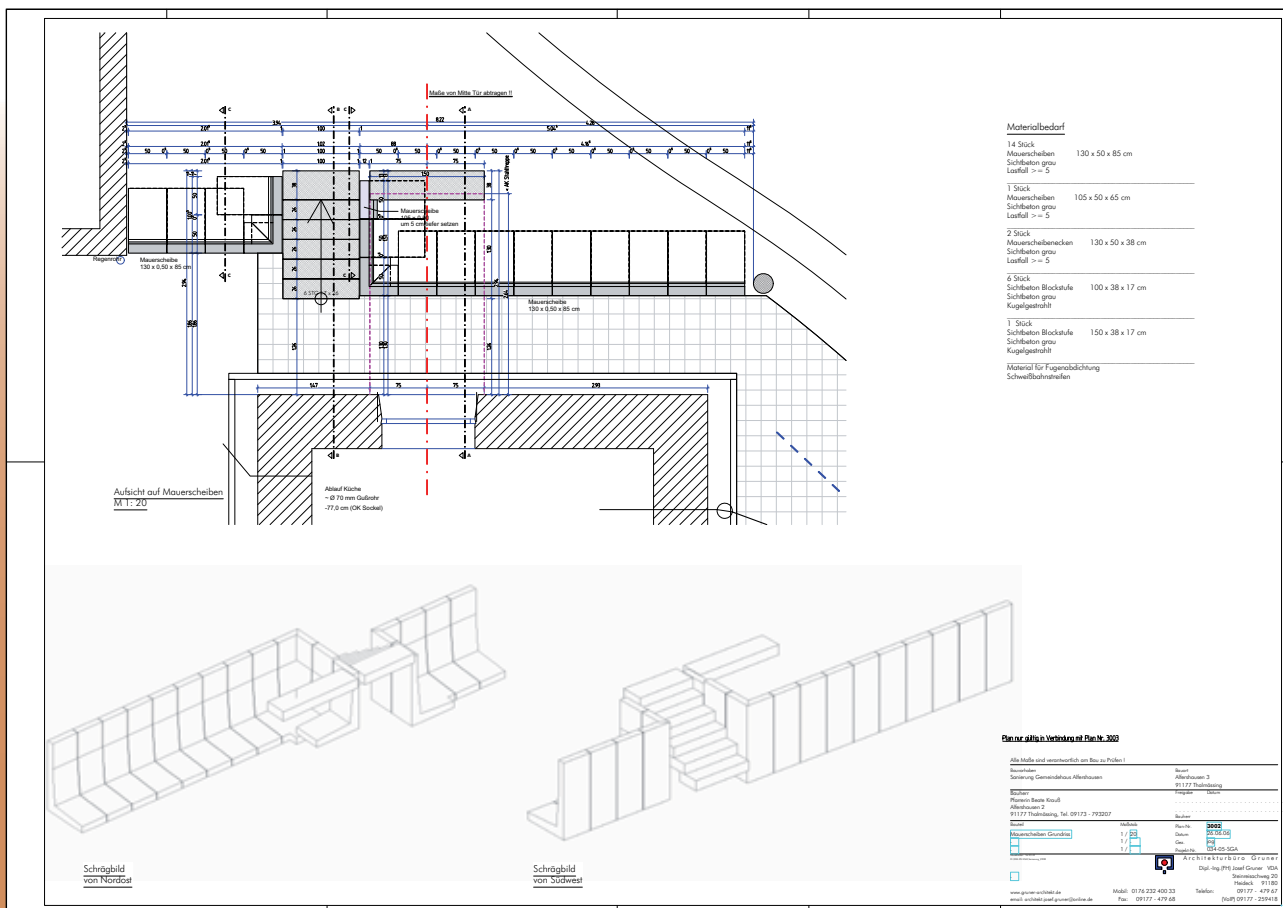
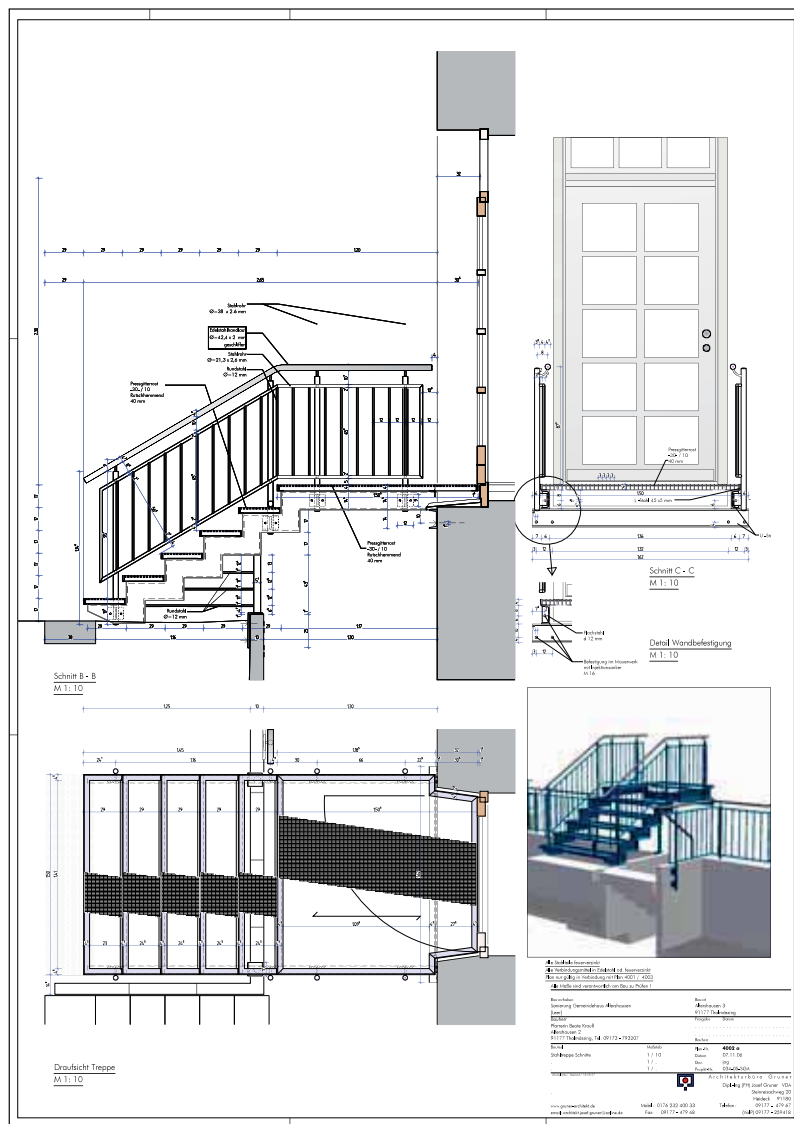




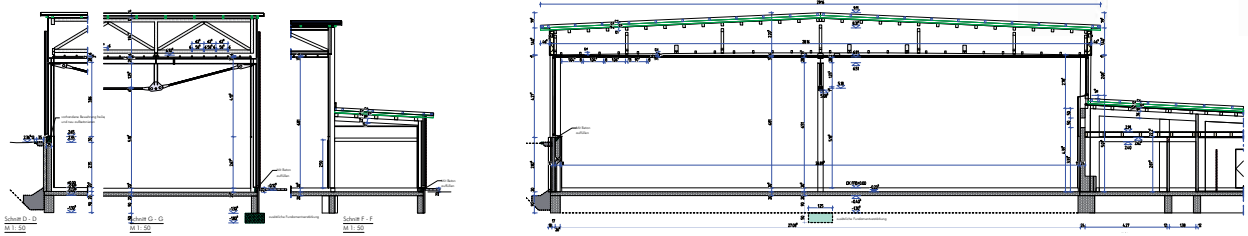
Die zweite Neuerung, die er explizit erwähnen möchte betrifft die geschossorientierte Eingabe. Schon seit der Version 2007 ist eine geschossweise Auswertung des entsprechenden Modells möglich, das Setzen und Ändern der geschossbezogenen Eigenschaften von Bauteilen wird deutlich erleichtert. Die automatische Anpassung der Bauteile (Höhe und Lage im Geschoss) erweist sich in der Praxis Gruners als äußerst komfortabel.

Zum Schluss des Gesprächs liegt Herr Gruner noch eine Sache auf dem Herzen: Seit es einen Produktmanager für den Bereich Architektur bei der mb AEC Software GmbH gibt, habe ich das Gefühl einen „kurzen Draht“ zur Firma zu haben.

„Tipps für's Handling, nicht nur von Seiten der mb AEC Software GmbH, auch von meiner Seite sind gewünscht. Wir profitieren von den Erfahrungen des Anderen, Rückmeldung zu geben rentiert sich, der Produktmanager Klaus-Peter Gebauer rückt den Bereich Architektur deutlicher ins Blickfeld, das ist sehr positiv.“







**Schnitt 34 - 34**  
M 1: 10

**Schnitt 7 - 7**  
M 1: 20

**Schnitt 5 - 5**  
M 1: 20

**Detailschnitt Pulldachfirst**  
M 1: 5

**Detailschnitt 35 - 35**  
M 1: 5

100	Spezialbeton
110	Spezialbeton
120	Spezialbeton
130	Spezialbeton
140	Spezialbeton
150	Spezialbeton
160	Spezialbeton
170	Spezialbeton
180	Spezialbeton
190	Spezialbeton
200	Spezialbeton
210	Spezialbeton
220	Spezialbeton
230	Spezialbeton
240	Spezialbeton
250	Spezialbeton
260	Spezialbeton
270	Spezialbeton
280	Spezialbeton
290	Spezialbeton
300	Spezialbeton
310	Spezialbeton
320	Spezialbeton
330	Spezialbeton
340	Spezialbeton
350	Spezialbeton
360	Spezialbeton
370	Spezialbeton
380	Spezialbeton
390	Spezialbeton
400	Spezialbeton
410	Spezialbeton
420	Spezialbeton
430	Spezialbeton
440	Spezialbeton
450	Spezialbeton
460	Spezialbeton
470	Spezialbeton
480	Spezialbeton
490	Spezialbeton
500	Spezialbeton

Alle Maße sind vermessungsgemäß am Bau zu prüfen!

Architektengemeinschaft Bengli - Gruner  
Josef Gruner, Architekt  
Steinweg 20  
91180 Heideck  
Tel.: 09177-47967  
Fax: 09177-47968  
Email: architekt@bengli-gruner.de

**Schnitt B - B**  
M 1: 50

**Schnitt C - C**  
M 1: 50

**Schnitt A - A**  
M 1: 50

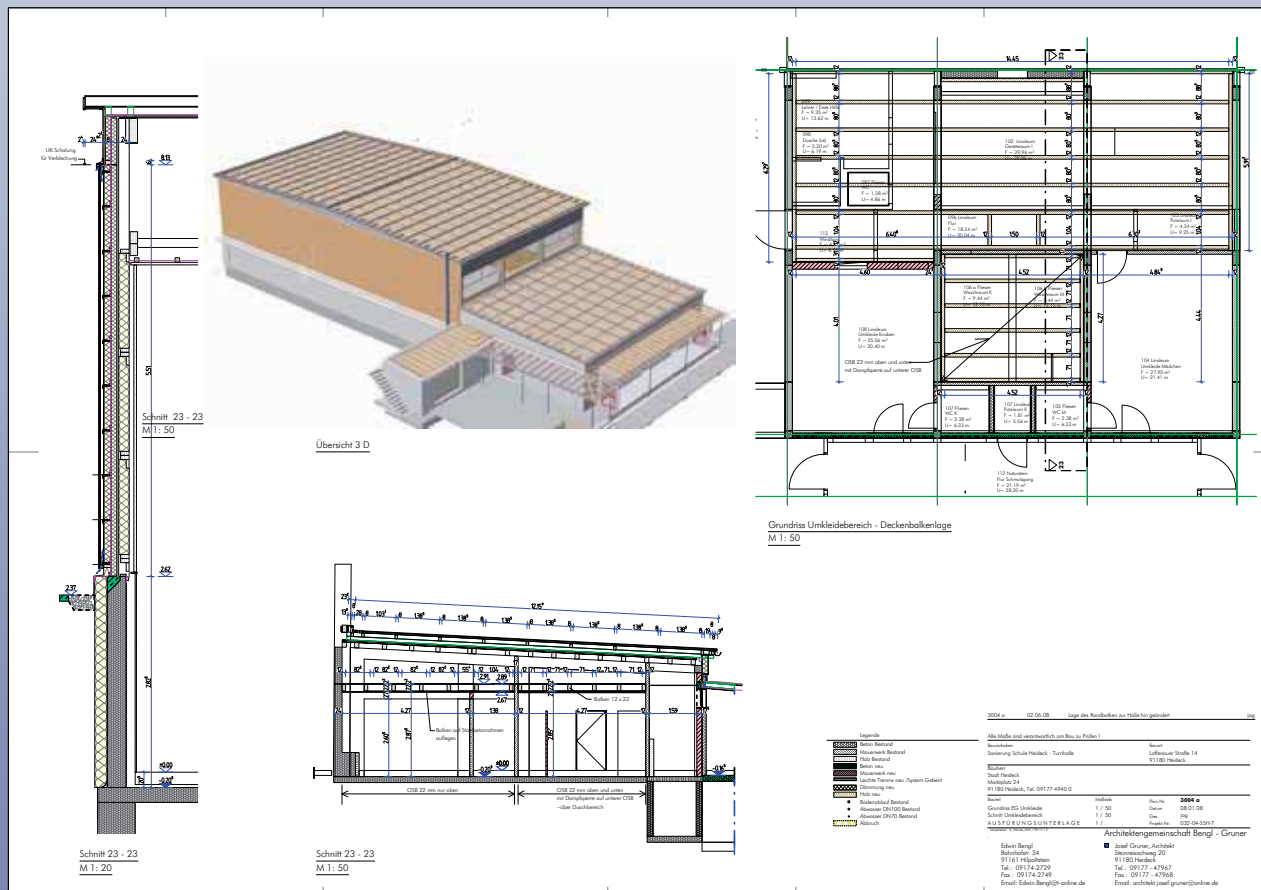
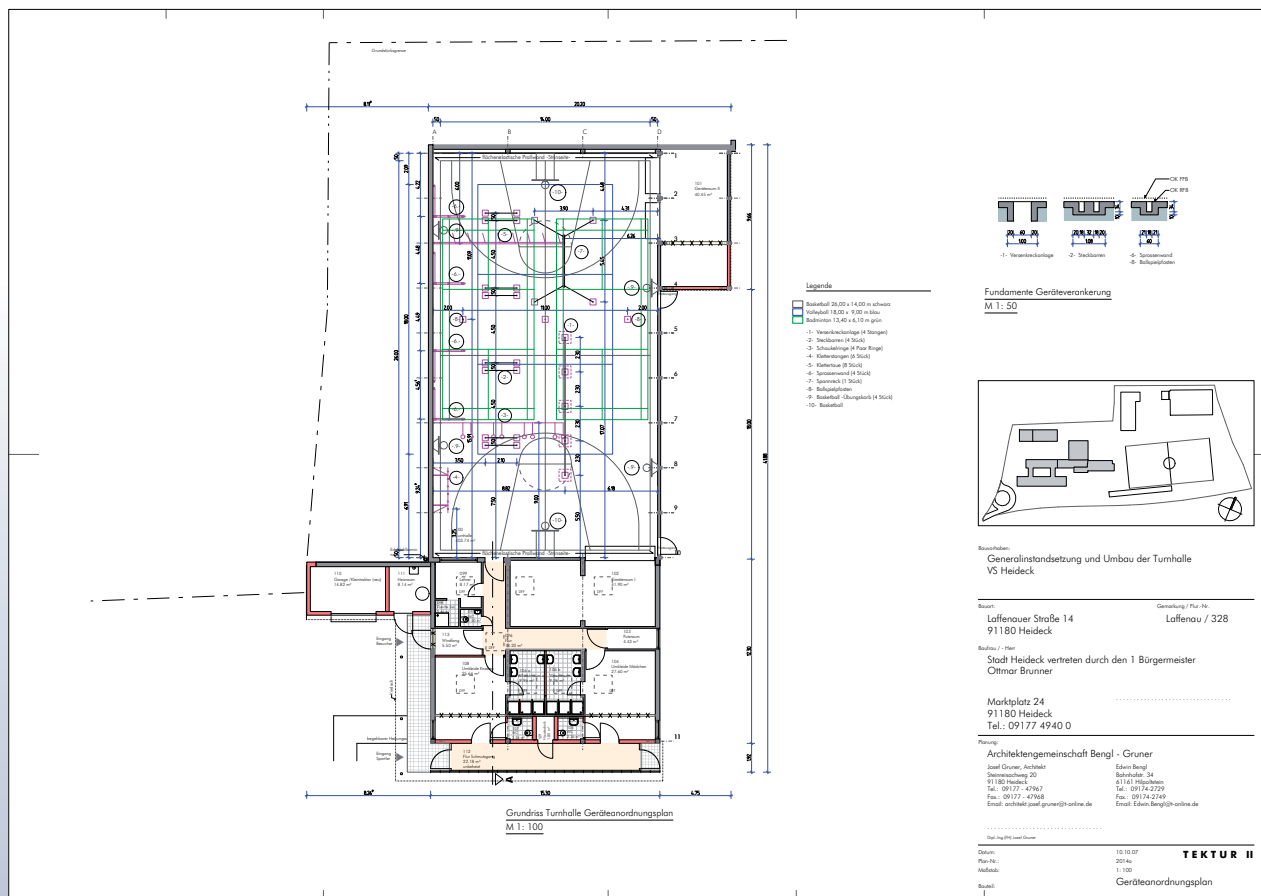
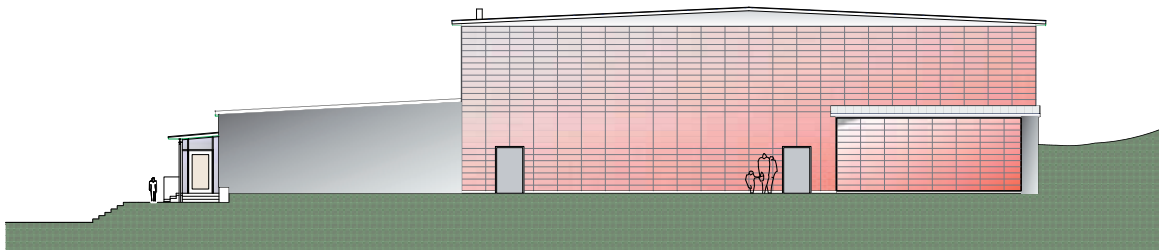
**Grundriss Umkleebereich**  
M 1: 50

**Schnitt I - I**  
M 1: 50

100	Spezialbeton
110	Spezialbeton
120	Spezialbeton
130	Spezialbeton
140	Spezialbeton
150	Spezialbeton
160	Spezialbeton
170	Spezialbeton
180	Spezialbeton
190	Spezialbeton
200	Spezialbeton
210	Spezialbeton
220	Spezialbeton
230	Spezialbeton
240	Spezialbeton
250	Spezialbeton
260	Spezialbeton
270	Spezialbeton
280	Spezialbeton
290	Spezialbeton
300	Spezialbeton
310	Spezialbeton
320	Spezialbeton
330	Spezialbeton
340	Spezialbeton
350	Spezialbeton
360	Spezialbeton
370	Spezialbeton
380	Spezialbeton
390	Spezialbeton
400	Spezialbeton
410	Spezialbeton
420	Spezialbeton
430	Spezialbeton
440	Spezialbeton
450	Spezialbeton
460	Spezialbeton
470	Spezialbeton
480	Spezialbeton
490	Spezialbeton
500	Spezialbeton

Alle Maße sind vermessungsgemäß am Bau zu prüfen!

Architektengemeinschaft Bengli - Gruner  
Josef Gruner, Architekt  
Steinweg 20  
91180 Heideck  
Tel.: 09177-47967  
Fax: 09177-47968  
Email: architekt@bengli-gruner.de



Turnhalle

Ob er noch einen Tipp für andere Anwender des Programms ViCADO hat?

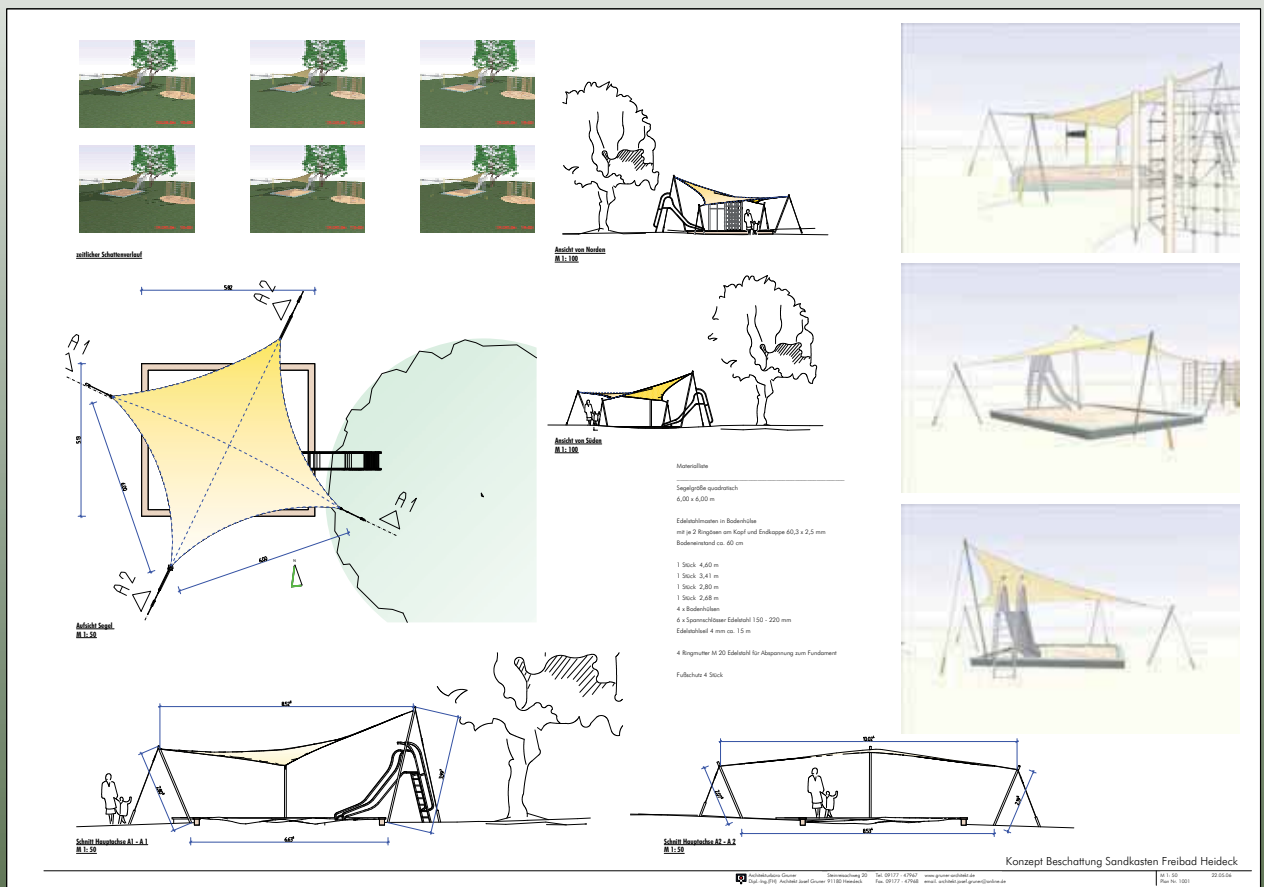
Die optimale Lösung, so empfiehlt uns Josef Gruner, ist das Arbeiten mit zwei Bildschirmen. So benutzt er einen Bildschirm zum Konstruieren, auf dem anderen hat er alle Funktionsleisten und Kataloge angeordnet. Oder Herr Gruner hat auf einem Bildschirm das ViCADO Fenster, auf dem anderen die Mengenermittlung in Excel.

Der Vorteil, einen Bildschirm nur für die Konstruktion zur Verfügung zu haben, macht das Arbeiten noch übersichtlicher, es macht Spaß, großzügiger zu Zeichnen.

Wir danken Herrn Josef Gruner für den interessanten Einblick in seine tägliche Arbeit mit ViCADO.

In unregelmäßiger Folge werden wir Ihnen in den kommenden Ausgaben der mb-news verschiedene Ingenieur- und Architekturbüros vorstellen.

Claudia Nickel  
mb AEC Software GmbH



## Architekturbüro Josef Gruner

- Einfamilienhäuser
- Umbau und Sanierung von Wohn- und Gewerbebauten
- Niedrigenergiehäuser
- Ökologisches Bauen
- Holzbau
- Gewerbebau
- EnEV – Nachweise / Brandschutz
- CAD – Kurse ViCADO / Autocad

zur Person:

1987 – 1992

1991 – 1995

1995

seit 1995

Hobbys:

geb. 1964., verh. 1 Kind  
Gelernter Holzmechaniker

Studium an der Georg-Simon-Ohms  
Fachhochschule in Nürnberg

während des Studiums  
mit Planungsbüro selbständig gemacht

Abschluss als Dipl.-Ing. (FH),  
Fachrichtung Architektur  
eigenes Architekturbüro in Heideck

Schreiner, lesen